

報道機関各位
プレスリリース

ディグラム・ラボ
produced by Kihara Seitaro

GAIN
人々の思いを解き明かす

2013年8月29日
株式会社ゲイン

まだまだ残暑が厳しい！

「全国アイスランキング」発表

1500人の選んだ好きなアイス1位は？

ディグラム・ラボ株式会社（社長：木原 誠太郎、本社：東京都港区）と株式会社ゲイン（本社：東京都港区、代表取締役社長：岡田隆太郎）は、コンビニアイス評論家のアイスマン福留氏と、共同でゲインが運営するアンケートサイト「Qzoo」(<http://qzoo.jp/>)の会員15歳～59歳の男女1,500人を対象に「人気アイス21種類のなかで、あなたが一番好きなアイスはどれですか」というアンケート調査を行ないました。その結果をお知らせいたします。なお、対象となった21種類のアイスは、アイスマン福留氏が認知度や人気度を考慮し独自にセレクトしたものです。

全国アイスランキング

順位	商品名	%
1位	ハーゲンダッツ(Häagen-Dazs)	28.2
2位	雪見だいふく	20.9
3位	チョコモナカジャンボ	18.3
4位	ジャイアントコーン	17.1
5位	明治エッセル スーパーカップ	17.0
6位	ガリガリ君	16.5
7位	ピノ(pino)	16.4
8位	あいすまんじゅう	16.3
9位	ガツン、とみかん	15.9
10位	白くま	14.6

調査概要

調査方法 : インターネットリサーチ
調査対象 : 全国の男女
調査時期 : 2013年7月4日～2013年7月8日
集計対象数: 1,500名
▽ 集計対象 構成
[性別] 男性 750名 女性 750名
[年代] 15-19歳 180名 20代 330名 30代 330名
40代 330名 50代 330名

夏場に欠かせないアイテムといえば、やっぱりアイス。コンビニやスーパーなどで豊富な種類が並び、毎回選ぶのに目移りしてしまう…なんて人も多いはず。

全国規模での1500人のアンケートから1位を獲得したアイスは、高級アイスクリームと知られる「ハーゲンダッツ (Häagen-Dazs)」(28.2%)。2位は1981年の発売以来のロングセラー商品「雪見だいふく」(20.9%)、3位は「チョコモナカジャンボ」(18.3%)となりました。

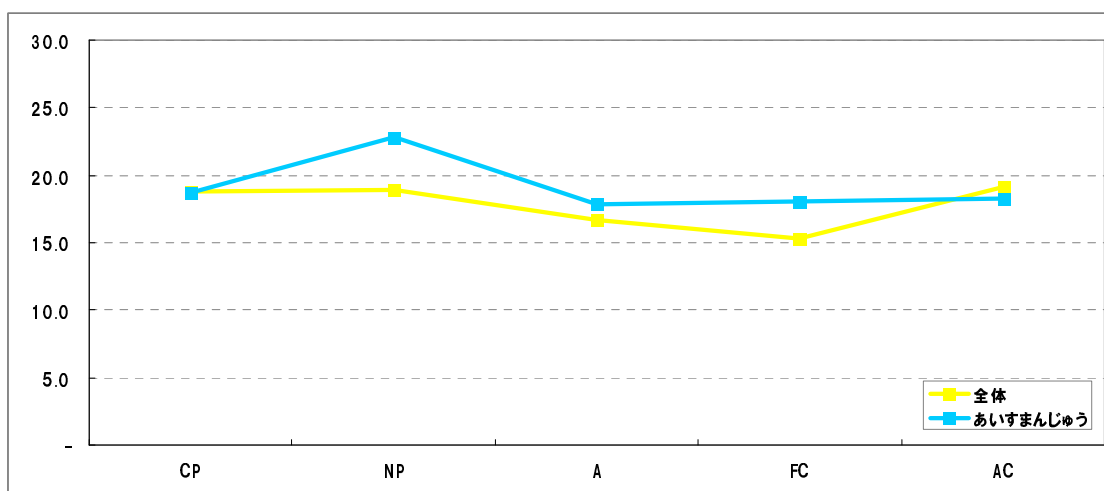
なお、4位以下は「ジャイアントコーン」(17.1%)、5位「明治エッセル スーパーカップ」(17.0%)、6位「ガリガリ君」(16.5%)、7位「ピノ (pino)」(16.4%)、8位「あいすまんじゅう」(16.3%)、9位「ガツン、とみかん」(15.9%)、10位「白くま」(14.6%)という結果になりました。

この結果に対し、アイスマン福留氏はこう分析します。

「やはりプレミアムアイスクリーム市場でひとり勝ち状態のハーゲンダッツの支持層は厚い。高価格帯の商品にも関わらず1位を獲得できたのはハーゲンダッツのブランド価値が消費者にしっかりと浸透していることが伺える。また、各社の人気商品が並ぶ中、赤城乳業は主力商品の「ガリガリ君」と「ガツン、とみかん」2アイテムがランクインし、大健闘。今回のアンケートで選ばれた商品は全体的に各社のロングセラーのものが多い。コンビニアイスの魅力は味だけではなく「慣れ親しんだ身近な存在であること」や、「思い出」といった要素も選定のポイントになっているのではないだろうか。」

また、地域別にみると多少順位は異なっており、北海道では2位に、九州発のアイスとして知られる「白くま」(28.1%)がランクインしました。また、近畿や九州では、和菓子好きが多いのか、あんこが入ったまんじゅう風のアイス「あいすまんじゅう」の人気も高かいです。

心理学と統計学を掛け合わせたディグラムで分析をすると、優しい心の持ち主が多い NP トップ型にアイス好きが多いという結果となりました。NPが高い人は感受性が豊かということもあり、味覚を楽しむやすいためアイス好きが多いということがうかがえます。そのNP トップの中でも特に人気のアイスは「あいすまんじゅう」23.1%でした。



なお、今回、調査対象として挙げられた 21 種類のアイスは以下の通りです (五十音順)。

- ・アイスの実
- ・あいすまんじゅう
- ・あずきバー
- ・ガツン、とみかん
- ・ガリガリ君
- ・クーリッシュ (Coolish)
- ・サクレ (SACRE)
- ・ジャイアントコーン
- ・白くま
- ・スイカバー
- ・爽
- ・チョコバリ (ChocoBari)
- ・チョコモナカジャンボ
- ・ハーゲンダッツ (Häagen-Dazs)
- ・パピコ (papico)
- ・ピノ (pino)
- ・ホームランバー
- ・明治エッセル スーパーカップ
- ・MOW (モウ)
- ・モナ王
- ・雪見だいふく

■アイスマン福留 プロフィール

1973 年、東京都足立区出身。アイス評論家として活動、コンビニアイスを中心に年間 1000 個以上のアイスを食べる。アイスの情報サイト「コンビニアイスマニア」(<http://www.conveniice.com/>)を運営。テレビやラジオをはじめ多くのメディアに出演。

■ディグラム・ラボ株式会社 会社概要

[会社概要]

代表取締役 : 木原 誠太郎

設立 : 2013 年 1 月

所在地 : 東京都港区芝公園 1-3-8 苔香園ビル 6F

URL : <http://digramlabo.com/>

運営サイト : 「ディグラム診断」<http://digram-shindan.com/>

[事業内容]

- ・ディグラムに関する書籍、印刷物の企画制作及び出版並びに販売
- ・ディグラムおよびマーケティングに関する各種コンサルティング
- ・ディグラムに関わるライセンス事業
- ・ディグラム診断サイト企画・運営
- ・イベント/セミナー等の企画・運営
- ・マーケティングリサーチ業務

■株式会社ゲイン 会社概要

[会社概要]

代表取締役社長 : 岡田 隆太郎

設立 : 1991 年 4 月

所在地 : 東京都港区芝公園 1-3-8 苔香園ビル 6F

URL : <http://www.gain-www.com/>

運営サイト : モニターサイト「Qzoo」<http://qzoo.jp/>

[事業内容]

- ・インターネットリサーチ/企画設計、実施、分析、コンサルティング
- ・インターネットリサーチシステムを活かした ASP の提供
- ・インターネットリサーチ会員の会員パネルの提供(国内外)
- ・ディグラムに関わる調査、サービスの販売
- ・ディグラム診断サイト調査協力、システム開発

■本件に関するお問い合わせ

広報担当：歌川(うたがわ)/古賀(こが)

TEL：03-5776-2821

FAX：03-5776-2822

E-mail：press@gain-www.com